

# FARBY PROSZKOWE ANTYGRAFFITI.

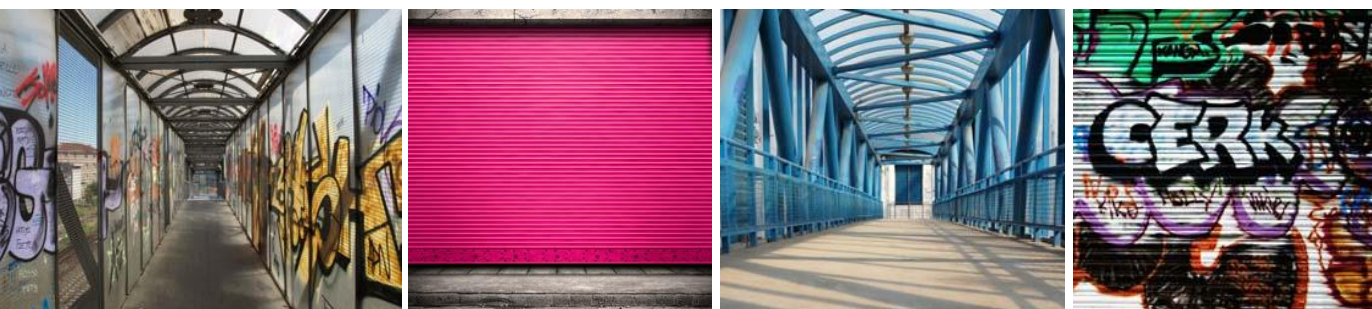
Chroń powierzchnie w sposób trwały,  
umożliwiając wielokrotne czyszczenie bez  
uszkodzenia powłoki dzięki serii **ANTIGRAFFITI**.



Powder Coatings  
MORE THAN COLOUR

# Wszechobecne graffiti to narastający i coraz bardziej kosztowny problem.

Przedsiębiorstwa transportu publicznego i samorządy wydają każdego roku znaczne sumy pieniędzy na **usuwanie graffiti, wykonanych głównie farbami w sprayu i markerami, ze ścian budynków, elementów wyposażenia przestrzeni miejskiej, pociągów, metra i autobusów**. Farby stosowane do graffiti mogą wnikać głęboko w powłoki, a ich usunięcie może okazać się trudne nawet przy użyciu silnych środków chemicznych. Czas poświęcony na ich usunięcie nie zawsze zwraca się w postaci zadowalających efektów, a często zdarza się, że użyte produkty uszkadzają głębsze warstwy farby. **Farby proszkowe antygraffiti firmy ST Powder Coatings stanowią rozwiązanie tego problemu**, zapewniając długotrwałą ochronę i umożliwiając wielokrotne czyszczenie bez uszkodzenia powłoki.



## FARBY PROSZKOWE ANTYGRAFFITI od ST Powder Coatings

**Powłoki proszkowe serii UJ (bezemisyjne farby poliuretanowe) oraz serii WJ (farby poliuretanowe z emisją kaprolaktamu)** charakteryzują się dobrą odpornością na czynniki atmosferyczne oraz dobrą stabilnością termiczną. Powłoki malarskie z tej linii produktów charakteryzują się bardzo dużą gęstością usieciowania, która tworzy barierę chroniącą przed działaniem czynników chemicznych i nadającą powierzchni tzw. właściwości antygraffiti, umożliwiając łatwe czyszczenie przy użyciu odpowiednich środków czyszczących (lub zmywaczy). Wysoka gęstość usieciowania może jednak negatywnie wpływać na elastyczność powłoki, powodując jej podatność na odkształcenia statyczne i dynamiczne. **Powłoki proszkowe z serii UG (bezemisyjne farby poliuretanowe) i serii WG (farby poliuretanowe z emisją kaprolaktamu)**, również charakteryzujące się dobrą odpornością na czynniki atmosferyczne oraz dobrą stabilnością termiczną, mają wysoką gęstość usieciowania, ale mniejszą w porównaniu z produktami z serii UJ i WJ, która pozwala optymalnie zrównoważyć właściwości mechaniczne i odporność chemiczną produktu malarskiego, w tym jego właściwości antygraffiti.

# Farby proszkowe antygraffiti przeznaczone są do rozmaitych zastosowań, zarówno do użytku wewnętrznego, jak i zewnętrznego.

Typowe zastosowania obejmują:

- futryny,
- bramy i drzwi garażowe,
- ogrodzenia,
- rolety sklepowe,
- środki transportu,
- elementy wyposażenia przestrzeni miejskiej.



## POWIERZCHNIA POMALOWANA FARBĄ PROSZKOWĄ ST Powder Coatings SERII ANTIGRAFFITI UŁATWIA USUWANIE GRAFFITI, ZACHOWUJĄC PIERWOTNE WYKOŃCZENIE.

Graffiti usuwa się odpowiednimi środkami czyszczącymi. Na rynku dostępnych jest wiele produktów, które nadają się do tego celu. Zaleca się jednak wypróbować środek czyszczący (zmywacz) na małej, niewidocznej powierzchni powłoki, aby sprawdzić jego skuteczność w usuwaniu graffiti oraz zgodność z powłoką proszkową. Należy **zwrócić uwagę na pozostałości usuniętego graffiti**, ponieważ mogą one zawierać toksyczne składniki farb, w związku z czym powinny być traktowane w odpowiedni sposób i z zachowaniem odpowiednich środków ostrożności. Bardzo ważne jest sprawdzenie przydatności zastosowanego produktu i jego kompatybilności z powłoką farby, wykonując test na niewielkiej i niewidocznej powierzchni. Postępować zgodnie z instrukcjami producenta zmywacza.

### FARBY PROSZKOWE ANTYGRAFFITI SĄ DOSTĘPNE W NASTĘPUJĄCYCH WERSJACH:

SERIA	
UG	Bezemisyjne poliuretanowe
UJ	Bezemisyjne poliuretanowe
WG	Poliuretanowe z emisją kaprolaktamu
WJ	Poliuretanowe z emisją kaprolaktamu



WYKOŃCZENIE	POŁYSK	KOLOR
Gładkie	Połysk i półpołysk	Dostępne w dowolnym kolorze, również w wersji metalicznej, bondowanej, marmurkowej i transparentnej.
Drobna struktura	Mat i półmat	
Gruba struktura	Połysk	

## KONTAKT

W przypadku jakichkolwiek pytań dotyczących farb proszkowych nasz zespół służy pomocą i radą.



+39 0444 165400



[info@stpowdercoatings.com](mailto:info@stpowdercoatings.com)



Powder Coatings

MORE THAN COLOUR

